

KALLER[®]

9.b



Rullkam RC2, RCP2

Innehåll - Rullkam

Beskrivning	9b.1/1
Rullkam RC2, RCP2.....	9b.1/1
Konstruktion.....	9b.1/1
Monteringsalternativ	9b.1/1
Grundläggande information.....	9b.1/1
Stansens placering.....	9b.1/2
Stansmontering	9b.1/2
Dimensioner	9b.2/1
RC2 30 & RC2 50.....	9b.2/1
RCP2 150.....	9b.2/2
RCP2 30 & RCP2 50.....	9b.2/3
Tillbehör.....	9b.3/1
Drivplatta	9b.3/1
Sensorsats	9b.3/2

Beskrivning

1

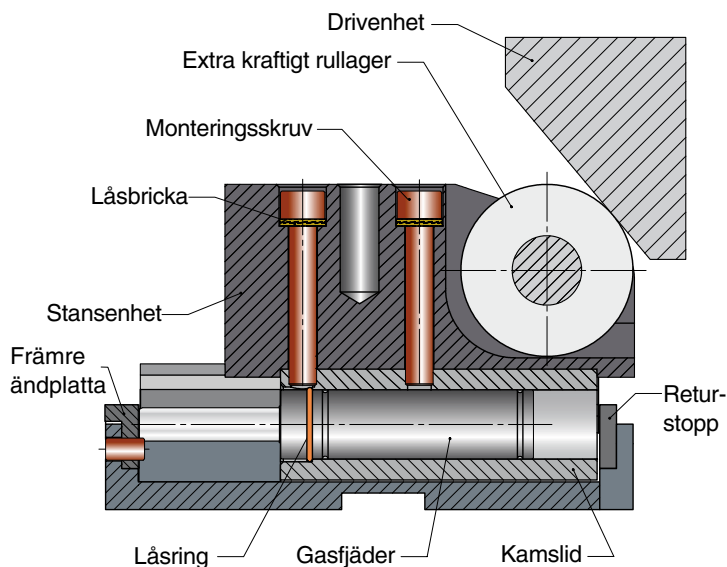
Nästa generation av rullkamar från KALLER har utvecklats för att tillgodose industrins växande krav på standardkamenheter.

Den nya generationen erbjuder:

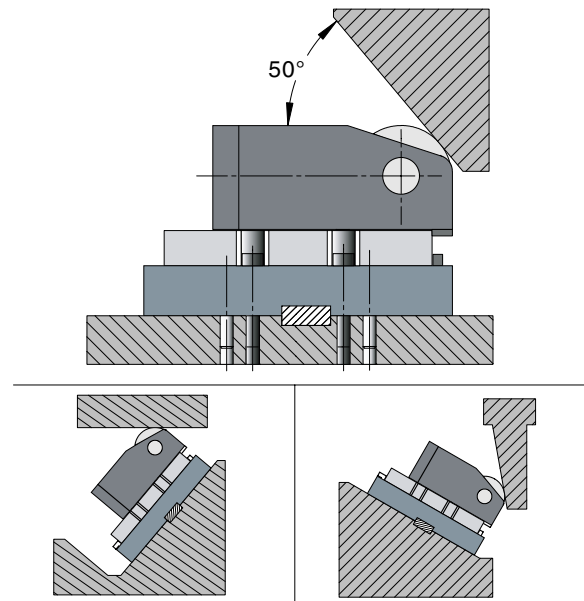
- Mycket noggrann och underhållsfri styrning som tillåter mer excentrisk last och monteringsring upp-och-ned
- Lång livslängd
- Inbyggd returslagsdämpning
- Smidig stansmontering

KALLER rullkam finns i utföranden med maximal stanskraft 20 kN, 30 kN, 50 kN och 150 kN. Själva drivenheten ska konstrueras av användaren för att ge önskad pressprofil. Kontaktytan på drivenheten ska härdas till 58–60 HRC.

Konstruktion



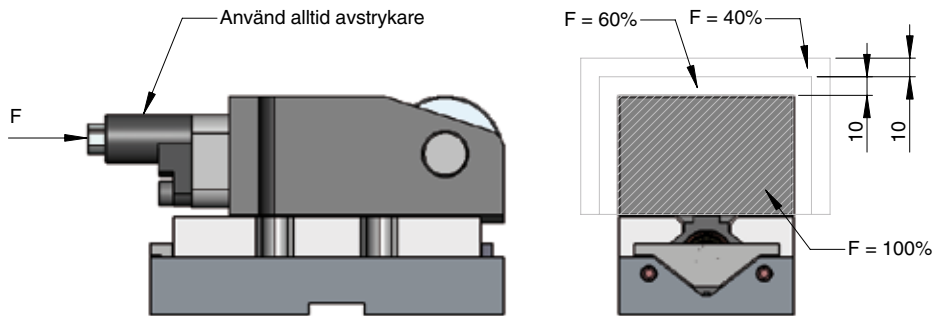
Monteringsalternativ



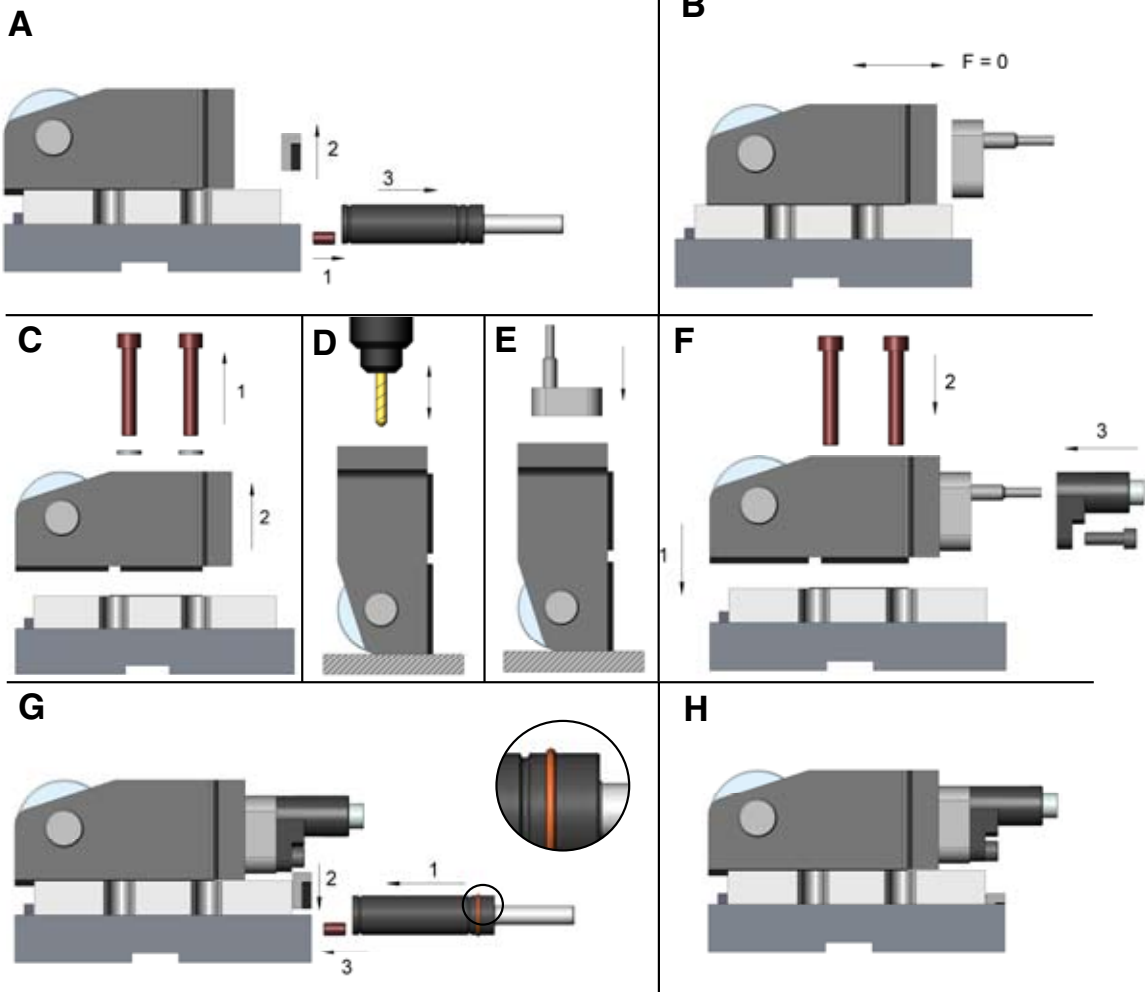
Grunläggande information

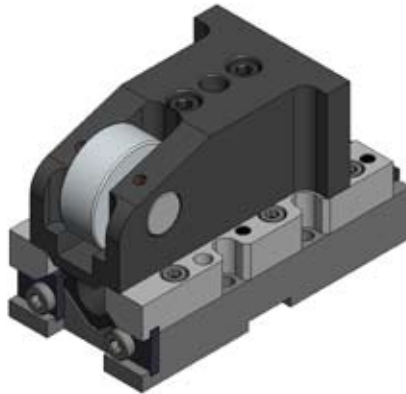
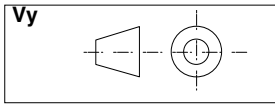
Rek. max antal slag/min 40 s/min (vid 20°C)
 Max. hastighet 0,8 m/s
 Max spel vid yta för stanshållare 0,02 mm

Stansens placering

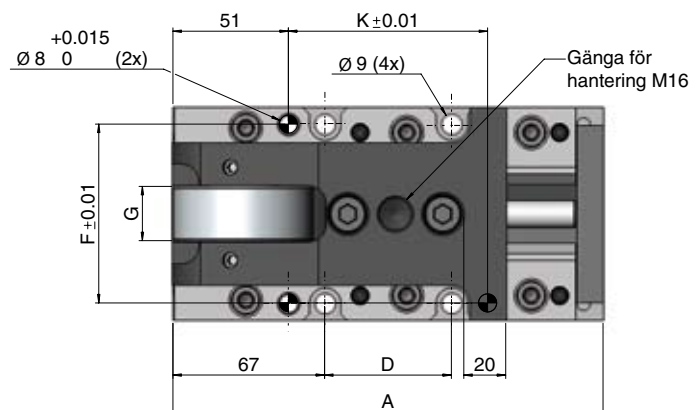
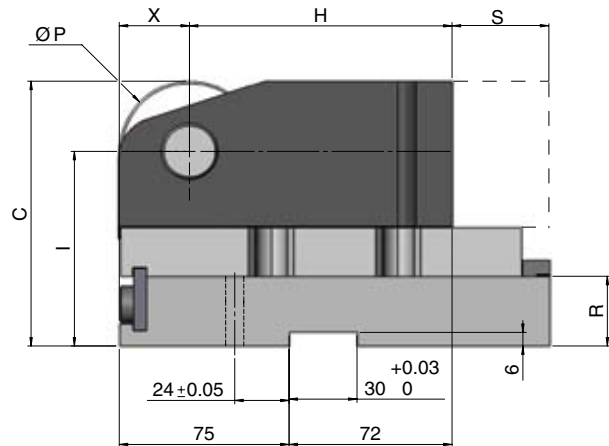
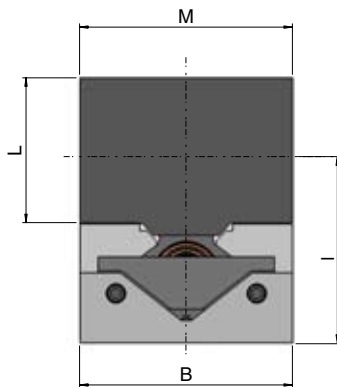


Stansmontering



Dimensioner**RC2 30 & RC2 50**

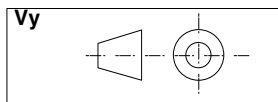
2

**RC2 30 & 50**

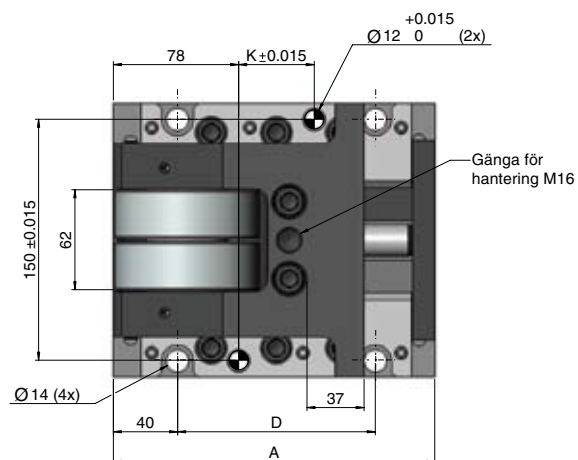
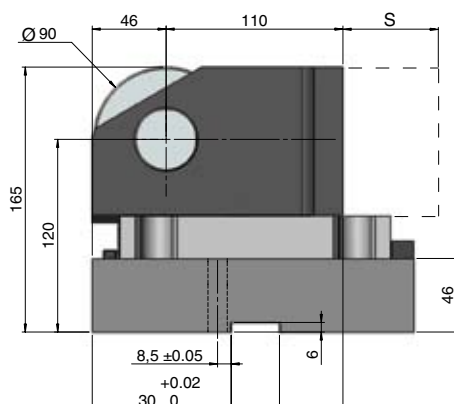
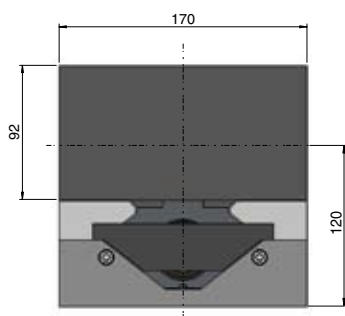
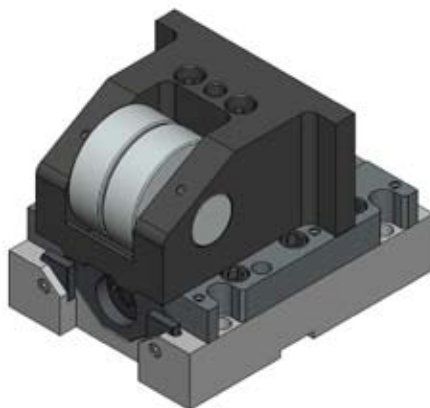
Ordernr.	Slaglängd S (mm)	Nominell kraft (daN)	Initial retur- kraft (daN)	Gas- fjäder	A	B	C	D	F	G	H	I	K	L	M	P	R	X	Max bredd på driv- enheten
RC2 30-050	50	3000	200	M2 200	190	94	117	56	79	25	116	86	88	64	94	62	31	31	36
RC2 30-080	80				86			118											
RC2 50-050	50	5000	350	X 350	190	120	140	56	105	29	111	103	88	75	120	72	40	36	36
RC2 50-080	80				86			118											
RC2 50-100	100				126			158											

OBS! För CAD nedladdningar i 2D och 3D, se www.kaller.com

RCP2 150



2

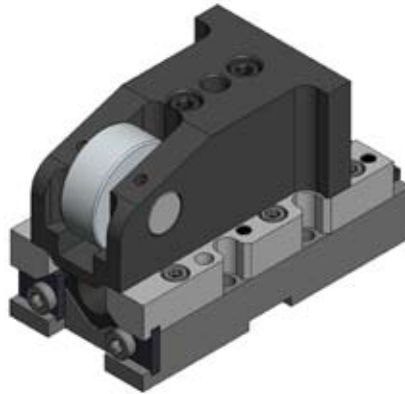
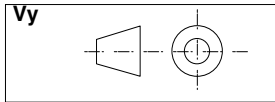


RCP2 150

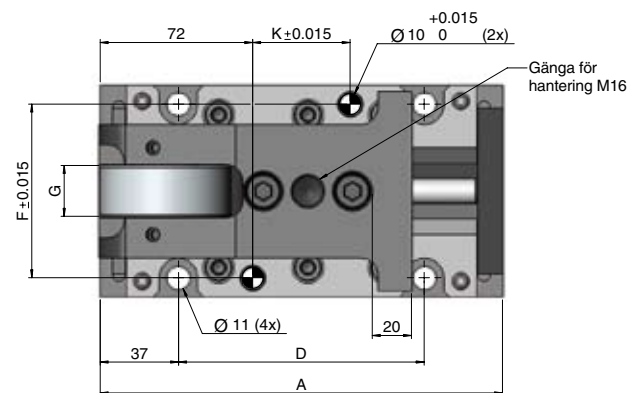
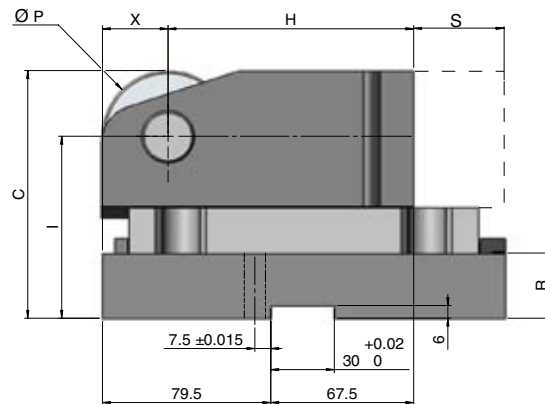
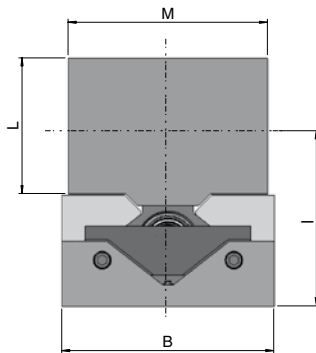
Mått enligt PSA-standard

Ordernr.	Slaglängd S (mm)	Nominell kraft (daN)	Initial returkraft (daN)	Gas-fjäder	A	D	K	Max bredd på drivenheten
RCP2 150-050	50	15000	500	X 500	200	123	47	65
RCP2 150-080	80				230	153	77	
RCP2 150-100	100				250	173	97	

OBS! För CAD-nedladdningar i 2D och 3D, se www.kaller.com

RCP2 30 & RCP2 50

2

**RCP2 30 & 50**
Mått enligt PSA-standard

Ordernr.	Slaglängd S (mm)	Nominell kraft (daN)	Initial returkraft (daN)	Gas-fjäder	A	B	C	D	F	G	H	I	K	L	M	P	R	X	Max bredd på driv-enheten
RCP2 30-050	50	3000	200	M2 200	190	100	117	116	82	25	116	86	46	64	94	62	31	31	36
RCP2 30-080	80				146			76											
RCP2 50-050	50	5000	350	X 350	190	120	140	116	102	29	111	103	46	75	120	72	40	36	
RCP2 50-080	80				146			76											
RCP2 50-100	100				166			96											

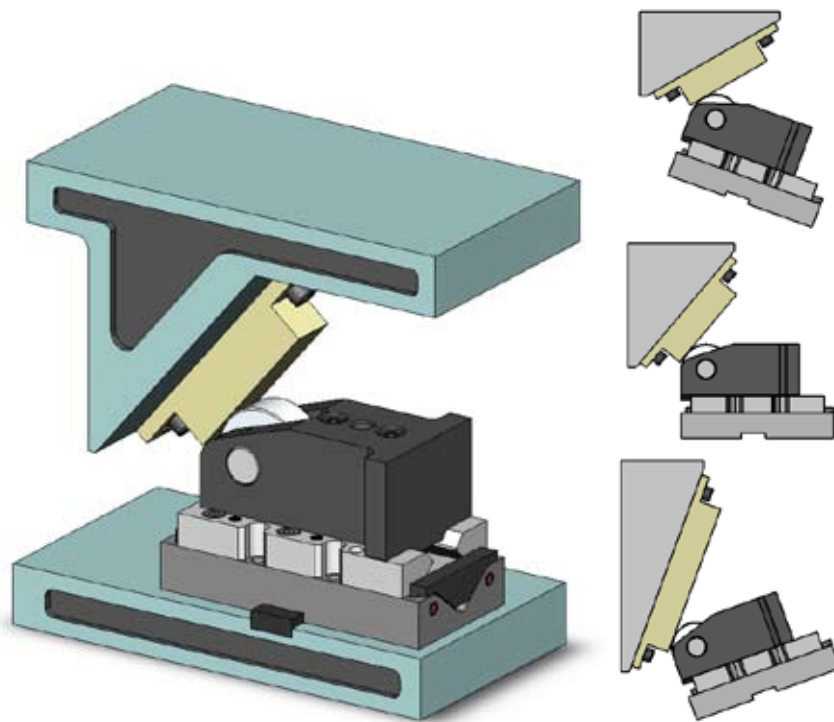
OBS! För CAD-nedladdningar i 2D och 3D, se www.kaller.com

Tillbehör

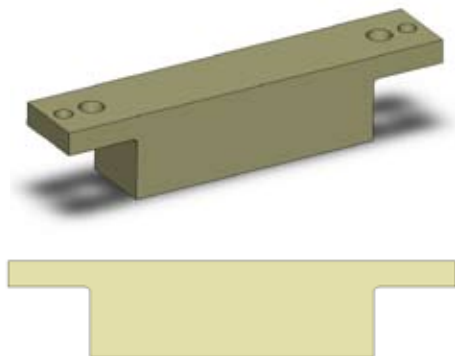
Drivplatta

Rullkamdrivplattorna har konstruerats för att underlätta monteringen av rullkammnar.

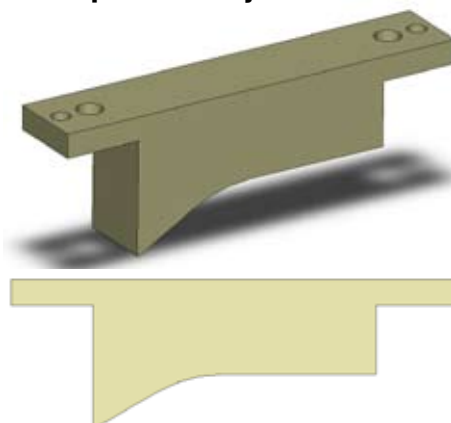
- Slipade och härdade kontaktytor (60 HRC).
- Standardiserade storlekar.
- Oberoende av monteringsvinkeln.



Drivplatta – Plan

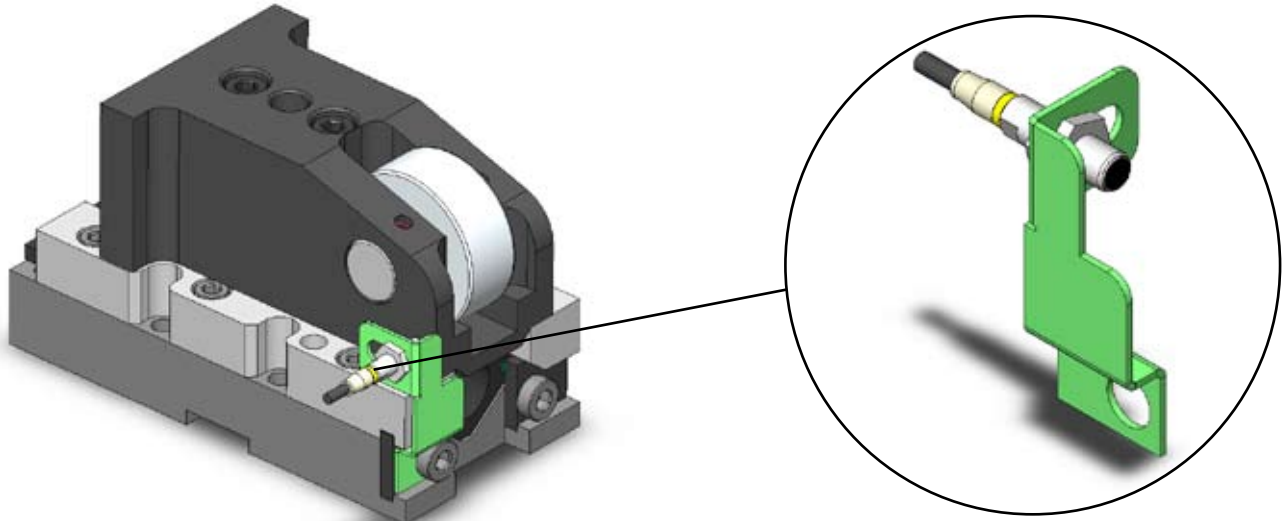


Drivplatta – Mjukstart och mjukstopp



Sensorsats

Sensorsatsen finns som extra tillbehör till alla rullkammor. De ger signal till pressen när rullkammen befinner sig i startläget. Sensorsatserna är enkla att montera på rullkammen med hjälp av returstoppskruven.



3

OBS! Kontakta gärna din lokala återförsäljare eller Strösholmen AB om du vill ha mer information.